

報道関係各位

守口ロイヤルパインズホテル
スーペリアフロア リニューアルのお知らせ
9つの特徴を持つ落ち着いた色調の客室で快適なステイを

守口ロイヤルパインズホテル(大阪府守口市 支配人 重富真人)では、2010年5月より、9・10Fの客室スーペリアフロアをリニューアルし、販売を開始しました。エレベーターホールからブラウンをベースにした高級感漂うシックな大人の空間に生まれ変わりました。洗練されたインテリアにやすらぎを添えるソフトな照明、快適な眠りを提供するシモンズベッドなど、9つの特徴を持つスーペリアルームで、旅の疲れを癒し、より快適な滞在をお約束します。

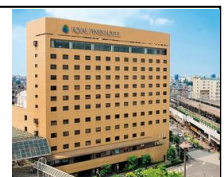
- 名称： スーペリアフロア 全50室
(シングル24室、ツイン11室、ダブル13室、スイートルーム2室)
- 特徴： ①最上の眠りを提供する事で定評の「シモンズベッド社のピロートップ・ポケットコイルマットレス」を導入
②「シモンズベッド社の低反発銀イオン枕」で深い眠りに
③粉もんメニューもある「和洋朝食buffetがサービス」
④ミネラルウォーター「エビアン」(330ml)をサービス
⑤アメニティーは、「ロクシタン」をご用意
・ヴァーベナ シャンプー ・ヴァーベナ コンディショナー
・ヴァーベナ ボディローション ・ヴァーベナ シャワージェル
・シアバターソーブミルク
⑥「バスローブ」をお部屋に用意
⑦ビジネスサポートとして「ファックスやコピーが無料」
⑧「インターネット接続無料」(通常¥840)
⑨テレビのリモコンに使用している電池は「SANYO eneloop」で省ゴミ対策



■予約： 守口ロイヤルパインズホテル 宿泊予約係 TEL. (06)6994-1111(代表)

【ホテル DATA】

名称: 守口ロイヤルパインズホテル / 開業日: 1985年10月2日 / 事業主: ロイヤルパインズ株式会社 /
所在地: 大阪府守口市河原町10-5 京阪電車守口市駅直結 /
主要施設: 客室175室、レストラン&バー7店舗、宴会場12室、チャペル、神殿、写真室、美粧室、駐車場 /
グループホテル: 和歌山マリーナシティロイヤルパインズホテル(和歌山県)、浦和ロイヤルパインズホテル(埼玉県)
オフィシャルサイト: <http://www.royalpines.co.jp/moriguchi>



■本リリースに関するお問合せ■

守口ロイヤルパインズホテル マーケティング課 木谷または柳井
TEL. (06)6994-1111(代表) E-mail mrph-kikaku@royalpines.co.jp

●スーパーアフロア 9・10F



●スーパーシングル／17㎡ ￥17,000(1名)24室



●スーパーアツイン／21㎡ ￥26,000(2名)11室



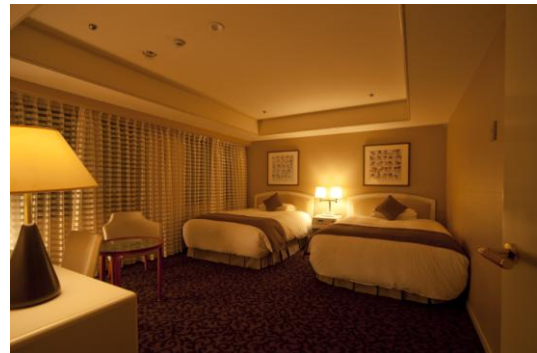
●スーパーダブル／21㎡ ￥26,000(2名)12室



●スーパーダブル(パナソニック仕様)／21㎡ ￥30,000(2名) 1室



●スイートツイン／66㎡ ￥90,000(2名) 1室



●スイートクイーン／44㎡ ￥55,000(2名) 1室

